

認識低血糖

低血糖症狀(小於 70mg/dL)



頭暈



冒冷汗



發抖



無力



飢餓



心悸



昏倒

清醒時

先量
血糖後



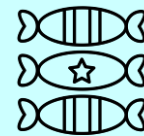
馬上吃
15
克糖



果汁 120cc



有糖飲料 120cc



糖果 3 顆



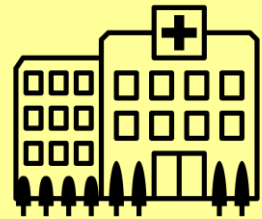
蜂蜜 1 湯匙

30 分鐘後沒有改善馬上送醫院

昏倒時



馬上送醫院治療



參考資料來源：成大總
院 HEC
製作單位：健康促進
製作日期：111.02
修訂日期：113.06
DL-15-1-012

