

深部靜脈栓塞

症狀

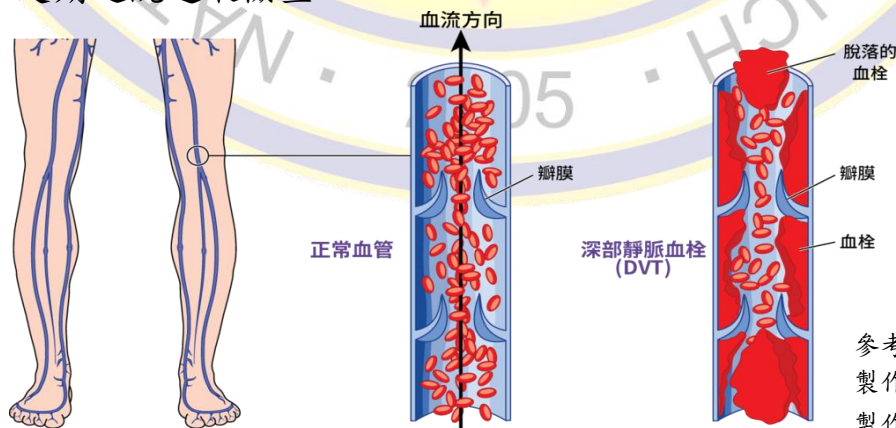
肢體腫脹、疼痛，可能導致缺血壞死、肺栓塞或心肌梗塞。

處理方式

應儘速就醫，治療原則為臥床休息、患肢抬高，視情況使用抗凝血劑或血小板抑制劑、止痛藥或手術治療。

預防與注意事項

- (一) 均衡飲食，減少飲酒和戒菸，預防便秘產生。
- (二) 保持良好姿勢：避免久站、久坐或交叉雙腿，避免座椅太高使雙腿無法著地，座椅太深會使膝蓋後方受壓。
- (三) 睡覺時抬高雙下肢，以增進靜脈血回流。
- (四) 如有任何復發的徵象或症狀：如：疼痛、腫脹應馬上就醫。
- (五) 使用抗凝劑治療病人應注意出血症狀，如：鼻出血、痰中帶血、黑便、血便、血尿。
- (六) 彈性襪之穿法及保養：
 1. 需由專業人員訂製，勿任意購買。清洗時應使用軟性或中性洗潔劑，自然晾乾。
 2. 出院後仍應穿著彈性襪至少三個月。
 3. 當天下床前穿上並在當天晚上睡覺前才可脫下，且於脫下前需先抬高雙腿 15 分鐘後再脫下。
- (七) 定期返院追蹤檢查。



參考資料來源：成大總院 9B
製作單位：8W
製作日期：111.04
修訂日期：113.08
DL-08-1-023

